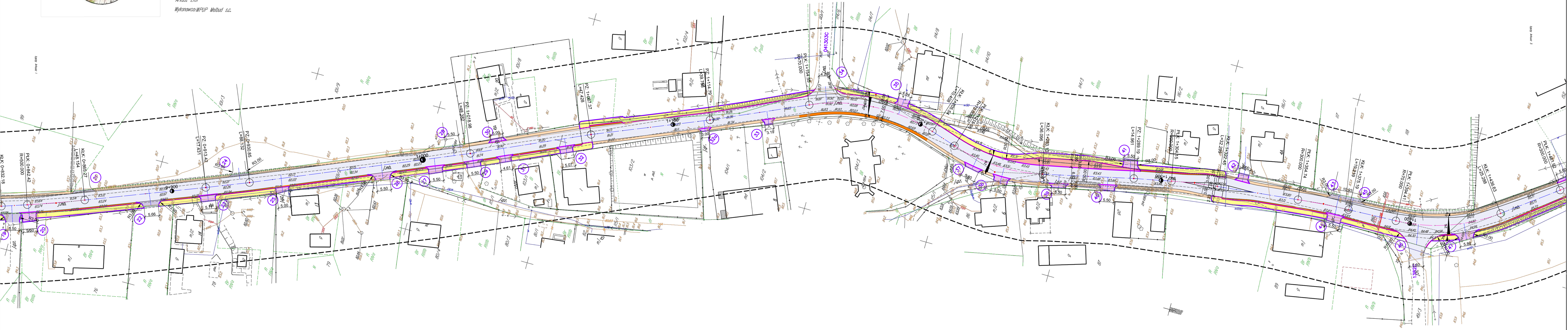


Jednostka ewidencyjna: 040602.2, Gruta
odr. Dąbrówka Królewska, Gruta
Sątko mapy: 620228241, 620228243, 620128041, 620128043, 620128044, 620128092, 620128094, 620128042, 620128051, 620128053, 620128054, 620128202, 620128204, 620129063, 620129201
ID 66403592017
Mapa aktualna na dzień: 19.06.2017
Dla działek objętych zakresem opracowania nie przeprowadzono badania Księg Własności pod kątem występowania ewentualnych obciążeń służebnościami gruntowymi.
Granice oraz użytki gruntowe przedstawione na mapie są zgodne ze stanem ujawnlonym w ewidencji gruntów.
Nie wykazuje się istnienia w terenie urządzeń podziemnych, ułożonych a niezłożonych do inwentaryzacji geodezyjnej.
Arkusze: 2/8
Wykonawca: WPUP Melbud s.c.

MAPA DO CELÓW PROJEKTOWYCH
SKALA 1:500

Układ wsp. płaskich 2000 strefa 6 118°, układ adn. Kronsztadt 60

Szkie Arkuszy



LEGENDA

- jezdnia - nawierzchnia bitumiczna
- wjazd - kostka betonowa
- wjazd - nawierzchnia bitumiczna
- chodniki - kostka betonowa gr. 6cm
- pobocza wzmocnione
- zatoki autobusowe
- ciek filtracyjny
- rowy
- krawężnik 15x30cm
- krawężnik 12x25cm
- krawężnik 22x30cm
- bariera stalowa
- barierki U-12
- projektowane wysokości
- projektowane wpusy

PROJEKT ZAGOSPODAROWANIA TERENU

 Biuro Projektów Drogowych s.c. ul. Bema 12/1, 87-100 Toruń		
OBIEKT:	PRZEBUDOWA Z ROZBUDOWĄ DRÓGI POWIATOWEJ NR 1383C DĄBRÓWKA KRÓLEWSKA - GRUTA	
INWESTOR:	Powiat Grudziądzki ul. Małomysłowska 1, 86-300 Grudziądz	
BRANŻA:	DRÓG	POCIS
PROJEKTANT:	inż. Aleksandra Jaczun-Dorau upr. KUP/0040/PWOD/11 specjalność: drogowy i.s.	
SPRAWDZAJĄCY:	Zbigniew Dorau upr. UAN-IV/8346/129/TO/67 specjalność: konstrukcyjno-techniczna	
DATA: 09.2017 r.	SKALA: 1:500	RYŚ: NR D-1.2